



ALCALDÍA MAYOR
DE BOGOTÁ D.C.
HABITAT
Caja de Vivienda Popular

MAPAS GEORREFERENCIADOS

Código: 208-PLA-Ft-66

Versión: 1

Pág. 1 de 1

Vigente desde: 23-02-2017

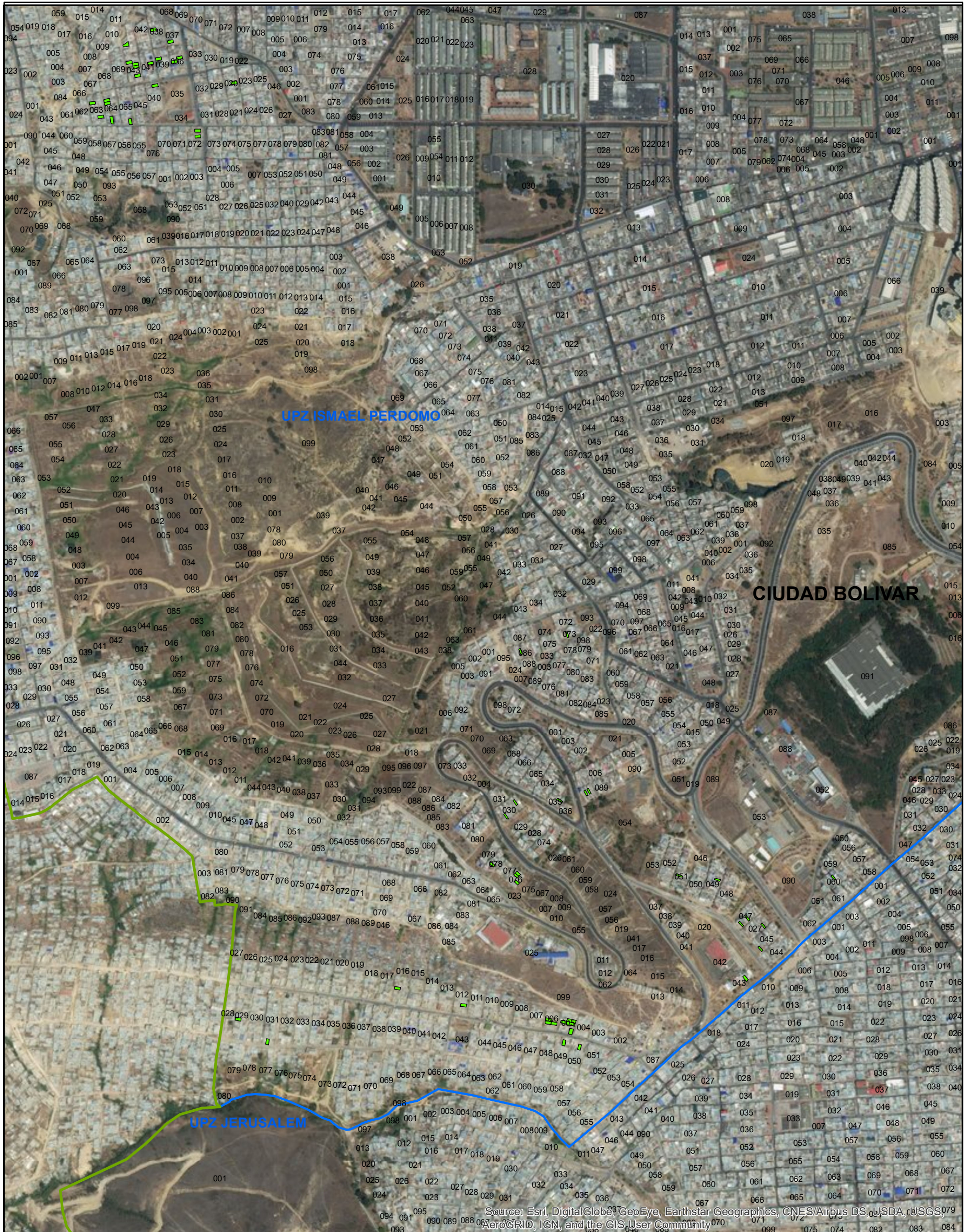
No Plano

1 de 2

MEJORAMIENTOS DE VIVIENDA EJECUTADOS
EN LA LOCALIDAD DE CIUDAD BOLIVAR VIGENCIA 2016

Dirección Misional
MEJORAMIENTO DE VIVIENDA

Fecha
03/03/2017



Source: Esri, DigitalGlobe, GeoEye, Earthstar Geographics, CNES/Airbus DS, USDA, USGS, AeroGRID, IGN, and the GIS User Community



CONVENCIONES

	Lotes Diciembre
	Localidades
	Límite UPZ

Escala Gráfica 1:8.000
0 20 40 80 120 160 Metros
Sistema de Proyección Datum: PCS_CarMAGBOG Proyección: Transversa de Mercator
Fuente UAECD Mejoramiento de Vivienda CVP